



# 3<sup>a</sup> TROBADA DEL CONSELL D'ADOLESCENTS

15/01/2025



Ajuntament  
de Sant Quirze  
del Vallès



xarxa consultors

# DESCOBREIX QUÈ HEM FET EN 1 MINUT!



**ENTREU A:** <https://youtu.be/NbVFIVDdXbk>





# 1. HEM REPARTIT ELS CÀRRECS DE LA SESSIÓ D'AVUI I HEM DINAT CONJUNTAMENT!



xarxa consultors



**2. DESPRÉS DE DINAR, HEM ANAT A L'ALTELL DE LA MASIA, PER COMENÇAR EL TALLER DEL PLA LOCAL D'INFÀNCIA I ADOLESCÈNCIA.**



**xarxa** consultors



# PERÒ, QUÈ ÉS AIXÒ D'UN PLA LOCAL D'INFÀNCIA I ADOLESCÈNCIA?

És un document que ha de servir de guia per ordenar i definir les prioritats en temes d'infància i adolescència al poble.



I quins **objectius** té?

- Planificar, coordinar, impulsar i promoure les polítiques locals dirigides a la infància i l'adolescència
- Fer efectius els drets d'infants i adolescents
- Garantir el benestar d'infants i adolescents i de les seves famílies

**HEM PARLAT SOBRE QUÈ ÉS AQUEST PLA, QUINS OBJECTIUS TÉ, PERQUÈ ÉS IMPORTANT ESCOLTAR LA VEU D'INFANTS I ADOLESCENTS... I DESPRÉS HEM FET EL JOC DE LES FRASES TRENCADES PER **DESCOBRIR DADES RELLEVANTS** DE LES PERSONES ADOLESCENTS A SQV!**

Per exemple, sabíeu que 1 de cada 5 habitants a SQV (21,6%) té menys de 18 anys? (Idescat, 2023).

○ què l'estat anímic del 55% de les noies de 4t d'ESO del poble és negatiu, segons les dades de l'enquesta de Salut (2024).

○ què a SQV gairebé la meitat de les llars (46%) està formada per parelles amb fills/es? (Idescat, 2021).

**MÉS TARD, HEM ANALITZAT SEGONS DIFERENTS ÀMBITS AQUELLES COSES QUE ENS AGRADEN DE SQV, AQUELLES QUE CONSIDEREM QUE HAN DE MILLORAR I TAMBÉ HEM FET DIVERSES PROPOSTES.**



# En l'àmbit del transport, parcs i places, hem dit:

## Ens agrada:

- Tenir **estació de Ferrocarrils** de la Generalitat (FGC). Tot i que algunes coses dolentes, creiem que en general, és molt útil i va molt bé.
- Els **parcs**, en general, són bonics. Tenim força zones verdes al poble, i en general, tenim espais a l'aire lliure per ser-hi.

## Cal millorar:

- Falta **connexió directa de transports** amb municipis veïns. Això genera dependència de cotxes privats.
- La **xarxa de bus municipal** no arriba a tot arreu, és limitada.
- Hi ha **molt pocs taxis** a SQV, i només es concentren a l'estació de FGC.
  - Hi ha una aglomeració de **trànsit** a SQV per evitar peatge.
  - La zona de l'estació i d'Alcampo és **insegura**, tant pel trànsit com pel seu accés. Hi ha dificultat per anar-hi amb seguretat.
  - Caldria oferir més bonificacions al **transport gratuït** per a joves, la T-16 és limitada.
    - Van treure el parkour del **parc de la Betzuca**.
  - Cal millorar el **manteniment** dels parcs en general (xarxes dels parcs brutes, espais del Parc de la Betzuca sense manteniment...)
  - Hi ha **vandalisme** per part d'alguns joves i és important fer entendre que el material del poble és de tothom i cal cuidar-lo.
  - Els **gossos** no haurien de beure de les Fonts, caldria crear un sistema diferent de la mateixa font per persones i gossos.
  - Hem de recordar que no es pot llençar **brossa a la riera** (Les Fonts).
  - A Les Fonts no hi ha servei de **taxi**, a vegades demanar-ne és complicat. Tenim una parada de FGC, però està una mica retirada i el camí és insegur segons a quina hora.
    - Trobem a faltar **pistes esportives** per jugar a diferents esports, alguns d'ells minoritaris (xarxes vòlei, tennis...) i amb accés lliure.



## En l'àmbit del **transport, parcs i places**, hem proposat:

- Millorar i incrementar els **descomptes** per a les persones joves en el **transport públic**. Fer reunions amb altres administracions o empreses que puguin ajudar a aconseguir-ho. També caldria **premiar** aquelles persones joves que utilitzen sovint el transport públic, per exemple, amb viatges gratuïts o entrades per festes.
  - Disposar de **més places d'aparcament** en alguns espais del nucli urbà.
- En comptes de multar a aquelles persones que anem amb **patinet elèctric** pel poble, que vinguin als instituts a explicar-nos com l'hauríem d'utilitzar correctament i que siguin una mica més flexibles.
- Cal evitar que les persones cremin o facin malbé els **contenidors** del poble. De cara al futur, quan s'hagin de renovar, demanar que siguin contenidors amb resistència al foc. Tenim clar que el més important és no fer-ho, cal **educar** i recordar a tothom que les coses són de tots.



## En l'àmbit dels esports i del lleure, hem dit:

### Ens agrada:

- El **poliesportiu** nou.
- Tenir activitats de **lleure** per fer amb amics i amigues.
- Hi ha força **oferta** d'activitats, però també volem anar-hi pel nostre compte a espais i pistes que puguem entrar amb **accés lliure** i fer partits amb els nostres amics i amigues.

### Cal millorar:

- La gespa artificial de la **piscina municipal**.
- Creiem que cal millorar la qualitat de les **instal·lacions** de futbol, bàsquet i handbol. Manteniment i millora, en general.
- Les instal·lacions del **gimnàs** són antigues, no estan actualitzades.

### També, hem proposat:

- Tenir més **espais a l'aire lliure i oberts** a tothom on puguem practicar **esports** pel nostre compte, per exemple, un camp de tenis.
- Fer més **gimnasos** al poble, tancats o en espais verds, pensat especialment per persones **joves**. Per exemple, amb més elements per fer força o càrdio, i no tant manteniment suau.





# En l'àmbit de la salut i el benestar social, hem dit:

## Ens agrada:

- En general, vivim en un poble **segur**. Hi ha llocs que creiem que no ho són, però ens sentim bé amb l'espai.
- Ens agrada que hi hagi espais per anar a **parlar de com estem**.
- Ens agrada **participar** i fer coses per la gent.

## Cal millorar:

- L'accessibilitat** no està a tot arreu. Hi ha llocs que s'han de millorar. Per exemple, al **CAP**.
- Generar més espais segurs per parlar de les nostres **emocions**, de com estem. Donar-los a conèixer.
- Falten **recursos naturals**, com plaques solars o molins de vent.

## També, hem proposat:

- Millorar **l'accessibilitat** del Centre d'Atenció Primària (CAP).
- Fomentar la **higiene** dels punts de la **brossa**.

### Salut i benestar

És un servei de salut més sofisticat i de qualitat per les persones que necessiten? T'han donat oportunitat per dir la teua opinió i participar en el desenvolupament de serveis i programes de salut? T'han donat oportunitat per dir la teua opinió i participar en el desenvolupament de serveis i programes de salut?

### Cultura, esports i lleure

Hi ha una bona oferta d'activitats esportives, culturals i de lleure? T'han donat oportunitat per dir la teua opinió i participar en el desenvolupament de serveis i programes de salut? T'han donat oportunitat per dir la teua opinió i participar en el desenvolupament de serveis i programes de salut?

### Transports, parcs i places

És fàcil moure's en transport públic, en bicicleta o a peu per AMP? És segur i de qualitat el servei de transport públic? T'han donat oportunitat per dir la teua opinió i participar en el desenvolupament de serveis i programes de salut? T'han donat oportunitat per dir la teua opinió i participar en el desenvolupament de serveis i programes de salut?

### Salut i benestar social

És agraïda...

Cal millorar...

Propostes

### Esports i lleure

És agraïda...

Cal millorar...

Propostes

### Transports, parcs i places

És agraïda...

Cal millorar...

Propostes

### Altres temes

### Educació i convivència

És fàcil relacionar-se de qualitat amb els companys i companys? T'han donat oportunitat per dir la teua opinió i participar en el desenvolupament de serveis i programes de salut? T'han donat oportunitat per dir la teua opinió i participar en el desenvolupament de serveis i programes de salut?

### Educació i cultura

És agraïda...

Cal millorar...

Propostes

### Informació i participació

És agraïda...

Cal millorar...

Propostes

### Informació i participació

És fàcil relacionar-se de qualitat amb els companys i companys? T'han donat oportunitat per dir la teua opinió i participar en el desenvolupament de serveis i programes de salut? T'han donat oportunitat per dir la teua opinió i participar en el desenvolupament de serveis i programes de salut?



# En l'àmbit d'educació i cultura així com informació, hem dit:

## Ens agrada:

- La **tranquil·litat** i **cultura** que hi ha a Les Fonts, la gent és **amable** i hi ha molt bona gent.
- Ens agraden les activitats que hi ha al **Canya Jove**.
  - Ens agrada que als centres educatius tinguem **protocols anti assetjament escolar**.
- També tenim alguns **professors/es** que són molt bons.
- En general, la **convivència** és bona.
  - En alguns llocs ens sentim més **escoltats**.

## Cal millorar:

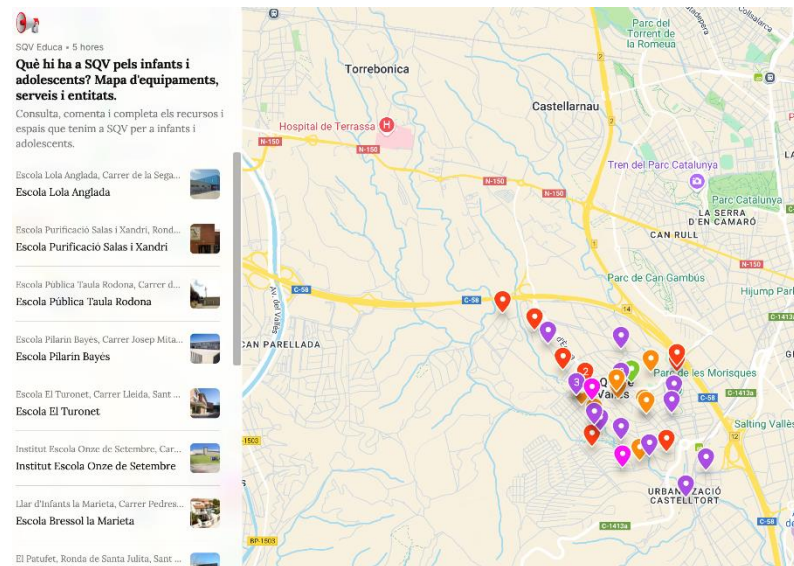
- Que les **activitats culturals** arribin a tot arreu del poble, no només al nucli urbà.
  - No tothom té les mateixes **oportunitats** (ni amb la seva família, ni d'extraescolars, ni activitats fora de l'institut...)
- Infants i adolescents no tenim molta relació. No hi ha **activitats conjuntes**.

## També, hem proposat:

- Tenir més **sales d'estudi** i amb més horaris.
- Tenir també més sales destinades a fer **extraescolars als instituts**.
  - Fer arribar les **activitats culturals** a totes les zones del poble.
  - **Preguntar més** als i les adolescents.

**RECORDEU, ESTEM  
PREPARANT  
CONJUNTAMENT EL MAPA  
DE RECURSOS,  
EQUIPAMENTS I SERVEIS  
D'INTERÈS PER A INFANTS  
I ADOLESCENTS.**

**FEU CLIC AQUÍ PER  
ENTRAR PADLET I  
COMPLETAR ELS ESPAIS  
QUE TENIM A SQV PER A  
VOSALTRES, AQUELLS QUE  
CONSIDEREU D'INTERÈS!**





**3. PER ÚLTIM, HEM CELEBRAT  
L'ANIVERSARI D'UNA DE LES CONSELLERES,  
JA QUE AVUI FEIA 13 ANYS.  
FELICITATS, KRISTEL!**

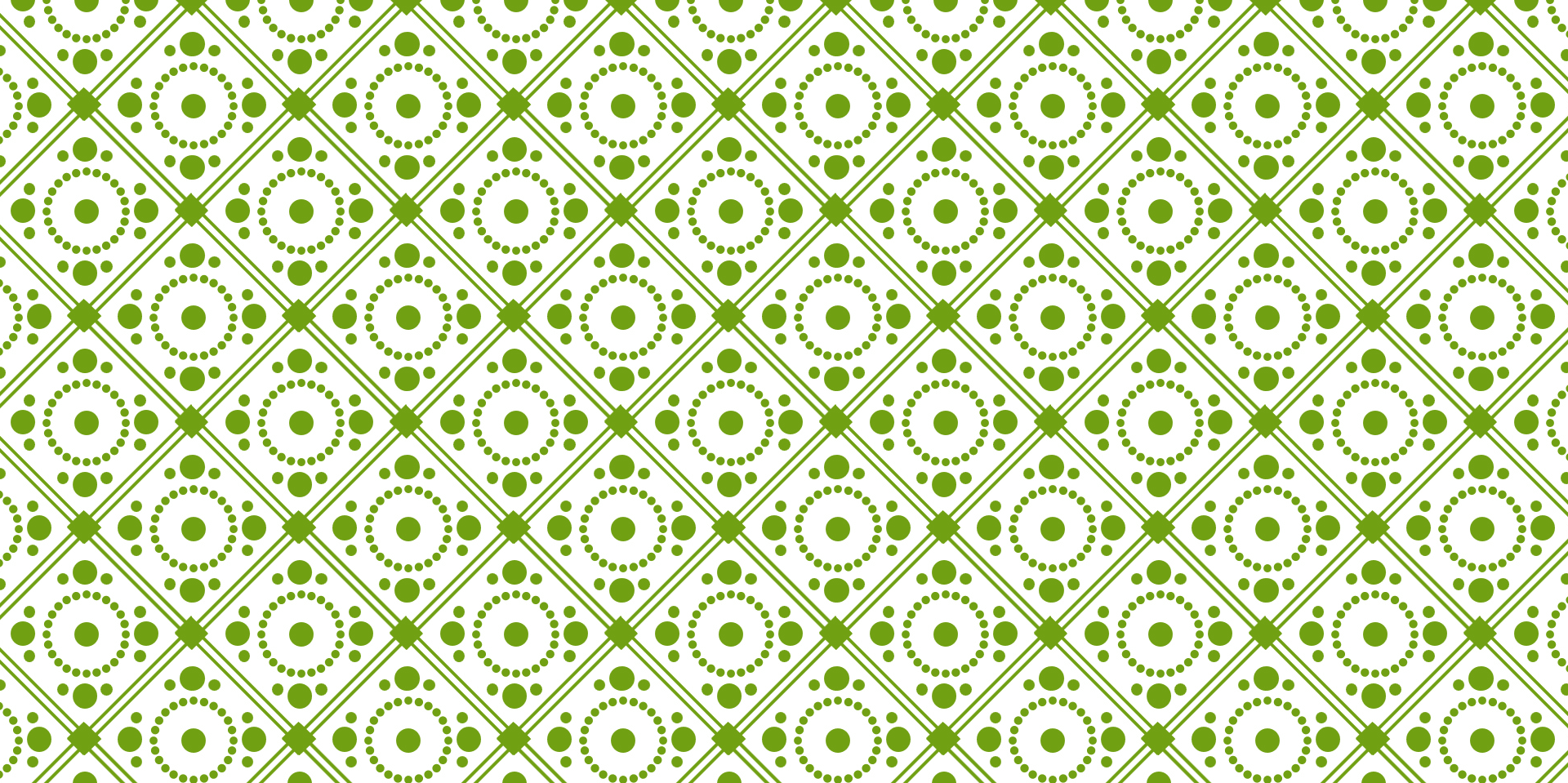


Ajuntament  
de Sant Quirze  
del Vallès



xarxa consultors





**ENS VEIEM EL 5 DE FEBRER.  
MOLTES GRÀCIES!**



Ajuntament  
de Sant Quirze  
del Vallès



**xarxa** consultors