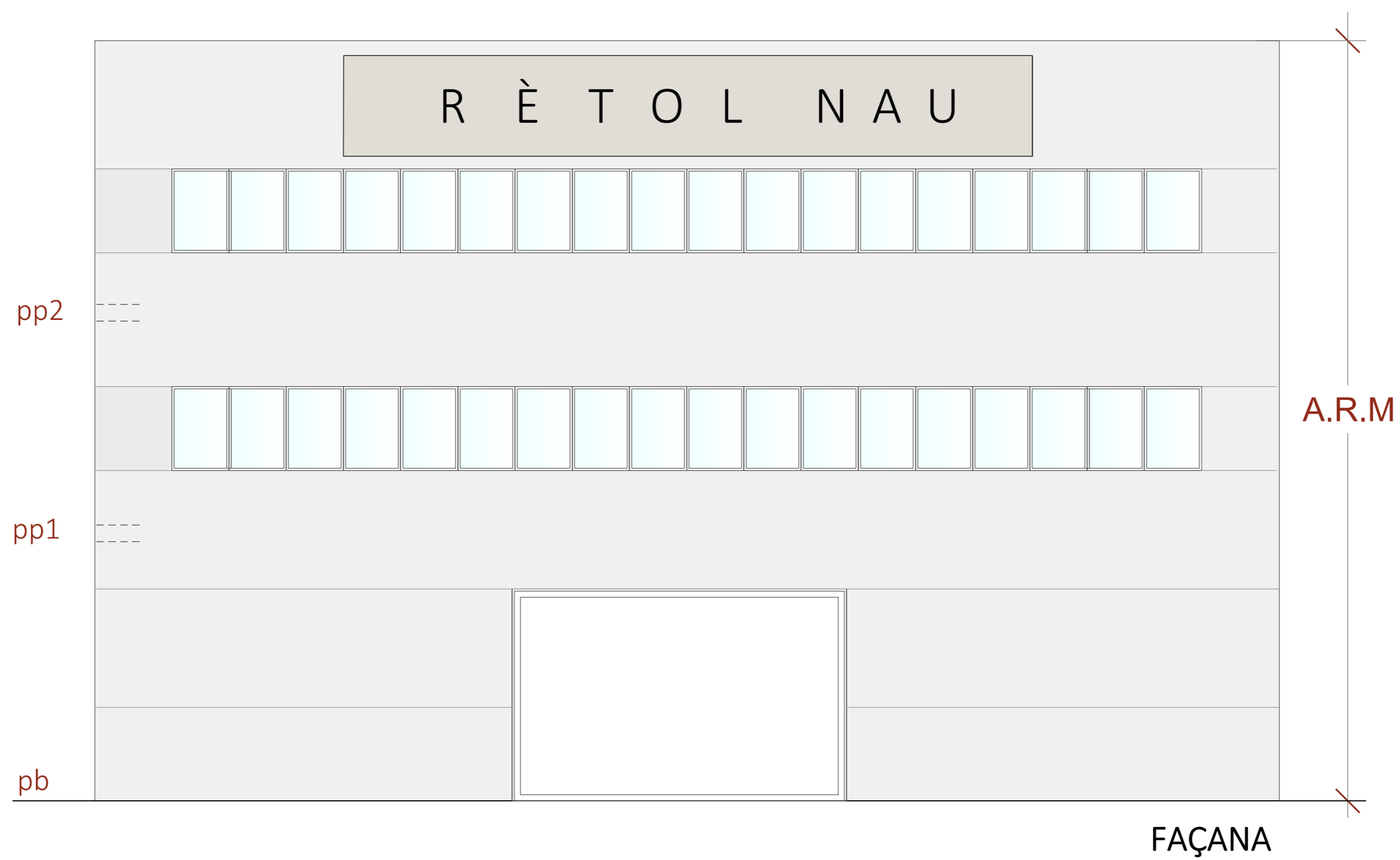


DETALLS NORMATIUS

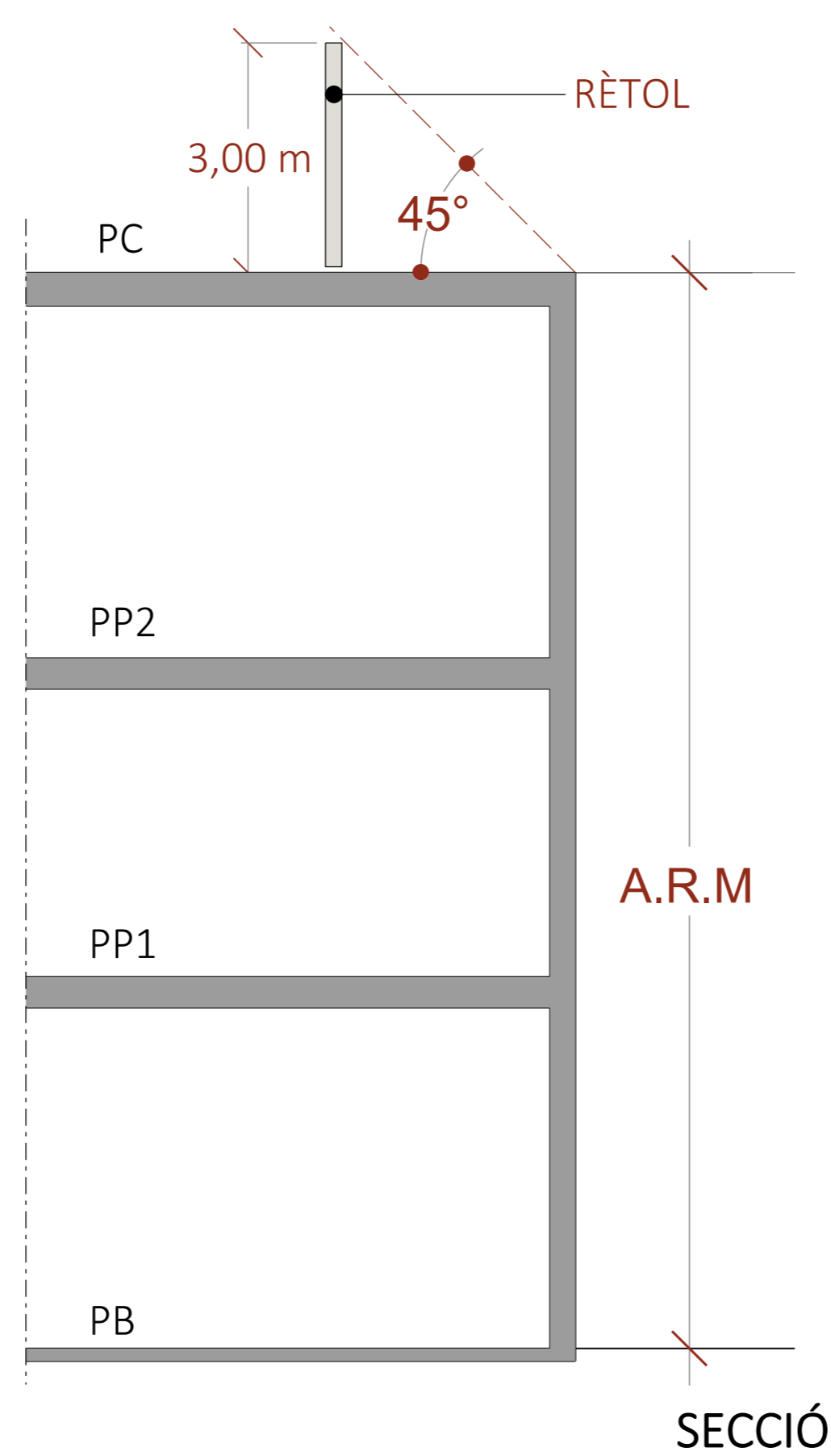
DT06.INSTAL·LACIÓ DE RÈTOLS EN NAUS INDUSTRIALS



OPCIÓ 1

RÈTOL ENCASTAT A FAÇANA PER SOTA A.R.M

- EN NAUS ENTRE MITGERES, S'HA DE RESPECTAR UNA SEPARACIÓ MÍN. DE 60 CM NAU VEÏNA.



OPCIÓ 2

RÈTOL PER SOBRE A.R.M

- SOTA DEL DIEDRI VIRTUAL DE 45°
- INFORME PRECEPTIU D'AESA.