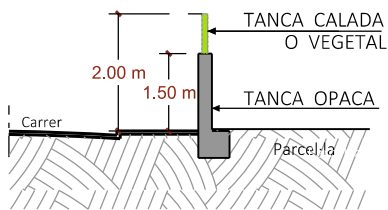


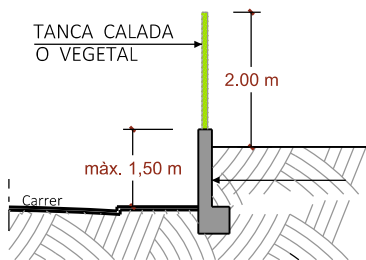
## DETALLS NORMATIUS

### DT15. Art. 129 (PGO). TANQUES.

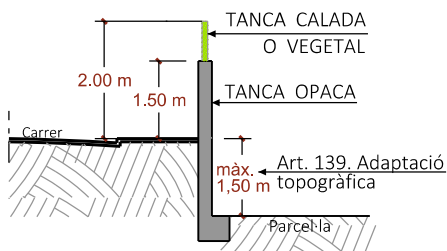
- Són els elements que delimiten els espais no edificats corresponents contigües o la separació entre aquestes i els espais públics.
- a) Tanques que confronten amb vials públics



Tanques opaques fins una alçada de 1,50 m. Calades o vegetals fins un màxim de 2,00 metres, mesurats des de la rasant del carrer.

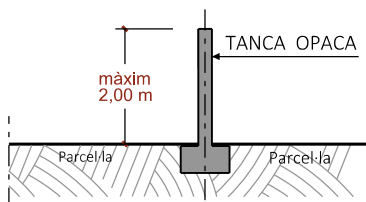


Si la rasant del carrer es troba en un nivell inferior, en relació a la parcel·la, la tanca serà calada o vegetal fins un màxim de 2,00 metres, mesurats des de la rasant de la parcel·la.

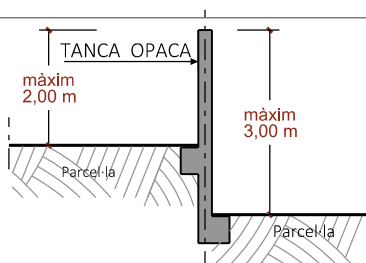


Si la rasant de la parcel·la es troba en un nivell inferior en relació al carrer, la tanca opaca serà màxim de 1,50 metres, mesurats des de la rasant de carrer.

### 2. c) Tanques entre parcel·les veïnes



Les tanques opaques no podran ultrapassar l'alçada de 2,00 metres mesurats des de la cota natural del terreny en la partió amb el veí.



La tanca opaca no podrà superar els 3,00 metres, mesurats des de la rasant de la parcel·la situada a cota inferior.